

Management du risque

CFSI

*Articles
contrefaits,
frauduleux ou
suspects*



La prévention des irrégularités au service de la Sûreté Nucléaire.

Les définitions de l'AIEA

Écart

Produit, service ou livrable **ne respectant pas les exigences ou les fonctions d'usage** et qui est fourni par des industriels légitimes **sans intention de tromper**

Fraude

Produit, service ou livrable **détourné intentionnellement avec intention de tromper.**

Contrefaçon

Produit, service ou livrable **intentionnellement fabriqué, rénové ou altéré pour imiter un produit, un service ou livrable authentique** sans autorisation et pour se faire passer comme tel

Les facteurs de risque

Pression

Environnement managérial ou économique favorisant la fraude.

- Indicateurs de performance trop exigeants, objectifs irréalistes
- Pression excessive sur le management ou les salariés

Triangle de fraude

Opportunité

Circonstances qui donnent l'opportunité de commettre une fraude.

- Absence de procédures, contrôles ou possibilité de contourner les contrôles
- Faiblesse des séparations des tâches ou turn-over sur des activités

Rationalisation

Rationalisation de l'acte frauduleux comme étant un dû.

- Attitudes ou valeurs personnelles
- Manque de reconnaissance (promotion manquée, prime non accordée...)
- Environnement éthique ne favorisant pas un cadre de bonne conduite

La prévention des irrégularités au service de la Sûreté Nucléaire.

Le cercle vertueux du Manager

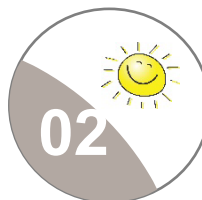
ÉCOUTER

Je suis à l'écoute des difficultés du terrain et admets l'erreur si elle est déclarée



ENVIRONNEMENT DE TRAVAIL POSITIF

Je crée un environnement de travail sain pour favoriser les sentiments d'appartenance



Je stimule la communication entre les équipes pour créer un sentiment de loyauté entre eux.

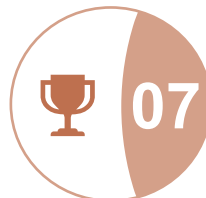
ALERTER

Je suis transparent et j'alerte ma hiérarchie en cas de suspicions d'irrégularités

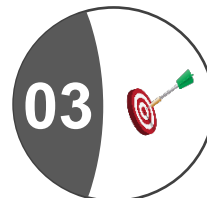


VALORISER

Je prends le temps de reconnaître le travail bien fait dès que possible



A contrario, je sanctionne les mauvais comportements



CLARTE DU LEADERSHIP

Je donne des objectifs clairs, atteignables et conformes aux règles SSTE applicables



SENSIBILISER

Je renforce la culture sûreté. Je sensibilise mes collaborateurs aux irrégularités et aux exigences de conformité



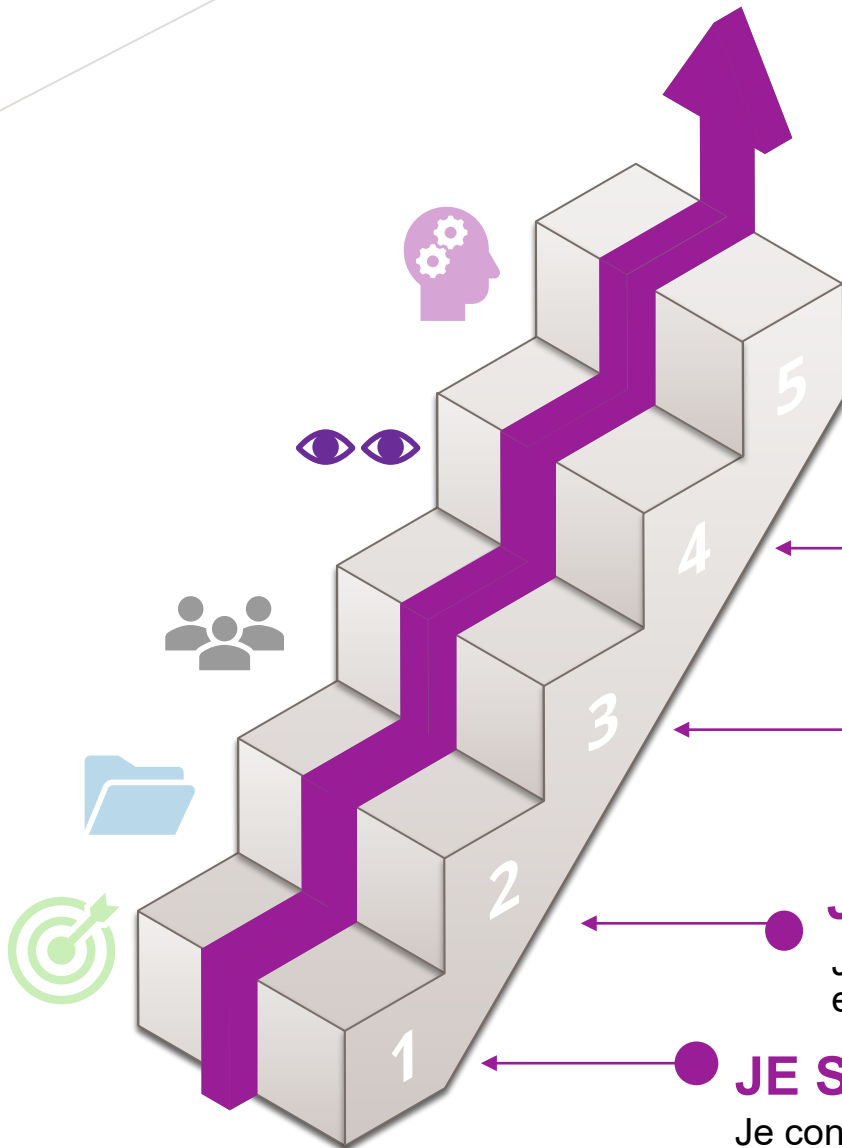
VERIFIER

Je vérifie et/ou fais vérifier sur le terrain l'application de règles CERAP et Clients, détecte, corrige et enregistre les écarts ou signaux faibles

PILOTER

J'assure le suivi et la clôture des actions dans un délai convenable
Je gère équitablement la charge de travail entre les collaborateurs

Une attitude exemplaire



JE SUIS RESPONSABLE

Je reste vigilant aux signaux faibles et j'alerte en cas de situation anormale

JE FAIS CONTRÔLER

Je fais contrôler mes activités conformément à ce que prévoit les modalités applicables et je coopère

JE REALISE EN CONFORMITÉ

Je fais ce qui est écrit, j'adopte une attitude interrogative et reste consciencieux dans chacun de mes gestes
J'enregistre ce que je fais, je détecte les écarts, les corrige et les trace

JE SAIS COMMENT FAIRE

J'ai les compétences pour le travail à réaliser et je connais et/ou sais me procurer les les procédures applicables

JE SAIS CE QUE JE DOIS FAIRE

Je connais les exigences Client et Cerap sur l'activité

La prévention des irrégularités au service de la Sûreté Nucléaire.